



# Informations sur le produit WinFAP/ eBORS Évaluation des cours fonctionnels

## Aperçu



**WinFAP SMART également dans la qualité .....**

**Contrôle de la qualité dans le domaine de la formation continue, opportune et axée sur les objectifs.**

Avec la fonction Évaluation de cours, WinFAP/eBORS offre la possibilité de remplir une évaluation de cours directement en ligne par le participant.

Après avoir terminé la formation du cours, chaque participant peut recevoir un lien directement aux fins de l'évaluation du cours par SMS ou par e-mail.

Si le lien reçu est sélectionné, le participant au cours sera dirigé directement vers une feuille de commentaires sur le cours. Grâce à la réponse directe, les évaluations de cours sont directement intégrées au programme WinFAP et peuvent y être évaluées au moyen de rapports. Différentes questions peuvent être stockées dans le modèle pour chaque cours. En option, les champs de texte pour les ajouts mains libres peuvent également être stockés.

En envoyant des SMS, une livraison programmée peut être effectuée.

Dans le domaine des évaluations, plusieurs événements peuvent être évalués et comparés sur une période de temps définie.

## Trucs et astuces:

Si vous effectuez une dépêche programmée à la fin de la réunion finale, les diplômés peuvent effectuer le remplissage. Commencer parallèle WinFAP, de sorte que vous pouvez directement voir le nombre de commentaires et d'évaluations et, si nécessaire, commenter directement.

Extrait par SMS d'affichage



## Avantages

- ✓ Facile à utiliser
- ✓ Pratique
- ✓ Pas de discontinuité des médias
- ✓ Évaluation disponible à tout moment
- ✓ Grande évaluabilité
- ✓ Bien pensé jusque dans les moindres détails
- ✓ Facile et rapide à utiliser
- ✓ Transparent et visible à tout moment
- ✓ Vers la numérisation rapide
- ✓ Fonctionnement et service chez CodX Software AG possible
- ✓ Un support compétent
- ✓ Utilisation généralisée
- ✓ Adaptabilité aux exigences des clients
- ✓ Disponible en langues EN, FR et IT
- ✓ Développement et amélioration continue
- ✓ Cartographie des processus individuels
- ✓ Système sophistiqué d'attribution des droits
- ✓ Titulaire d'un permis individuel
- ✓ Expansion et expansion continues pour répondre aux besoins changeants des clients
- ✓ Soutien actif pendant l'introduction et pendant le fonctionnement par notre soutien

Kursbewertung für den von Ihnen besuchten Kurs: 'Grundkurs ABA 1'  
öffnen: [https://winfaponline.codx.ch/test\\_blent/Feedback/EditFeedback?token=rXnGyhlxe625wt7](https://winfaponline.codx.ch/test_blent/Feedback/EditFeedback?token=rXnGyhlxe625wt7)

Moyenne sur l'évaluation des cours

### FWI-BL/BS Kursbewertung

---

#### Kursaustragung

**Datum** 13.04.2022  
**Bezeichnung** 13.04.2022 Grundkurs ABA 1, Grundkurs ABA 1

---

#### Kursorganisation

Zustellung Kursaufgebot | Tagesbefehl  
👍       👍

---

#### Kurstoff (Lektionen)

Inhalt der Lektionen | Dauer  
👍       👍

---

#### Ausbilder

Unterrichtsgestaltung | Fachkompetenz  
👍       👍

---

#### Lernambiente

Angenehmes Lernklima | motivierender und konstruktiver Umgang  
👍       👍

---

#### Material

Zustand des Materials | Vollständigkeit  
👍       👍

---

#### Infrastruktur

persönlicher Lernzuwachs | Wissenserwerb  
👍       👍

---

#### Lerntransfer

Das Gelernte ist in der eigenen Feuerwehr umsetzbar  
👍       👍

---

#### Anregungen

- sehr lernreich  
- Klassenlehrer verfügen über hohe Fachkompetenz

---

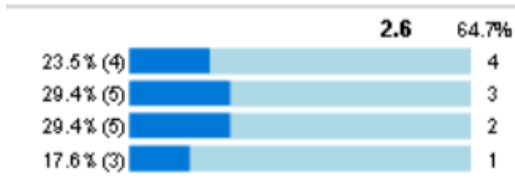
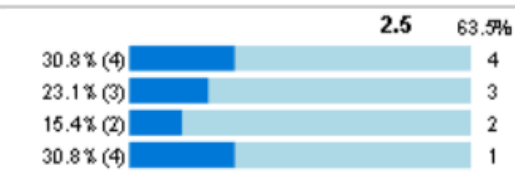
Extrait de l'évaluation du cours

### Kursbewertung

#### Test-Kurs FWI Beider Basel (Test-Kurs FWI Beider Basel)

| Kursorganisation                      |          |           |                  |
|---------------------------------------|----------|-----------|------------------|
| Zustellung Kursaufgebot   Tagesbefehl |          |           | <b>2.5</b> 63.5% |
| Anzahl Austragungen                   | 5        | 30.8% (4) | 4                |
| Anzahl Teilnehmer                     | 23       | 23.1% (3) | 3                |
| Anzahl eingereichter Bewertungen      | 78% (18) | 15.4% (2) | 2                |
| Anzahl erhaltene Antworten            | 57% (13) | 30.8% (4) | 1                |

| Kursstoff (Lektionen)            |          |           |                  |
|----------------------------------|----------|-----------|------------------|
| Inhalt der Lektionen   Dauer     |          |           | <b>2.6</b> 64.7% |
| Anzahl Austragungen              | 5        | 23.5% (4) | 4                |
| Anzahl Teilnehmer                | 23       | 29.4% (5) | 3                |
| Anzahl eingereichter Bewertungen | 78% (18) | 29.4% (5) | 2                |
| Anzahl erhaltene Antworten       | 74% (17) | 17.6% (3) | 1                |



Extrait Modifier le modèle d'évaluation

Allgemeine Bewertungsvorlage bearbeiten

Titel / Gruppe

- Bezeichnung
- Anregungen
- Ausbilder
- Infrastruktur
- Kursorganisation
- Kursstoff (Lektionen)

| Titel                 | Typ                      | Text  | Aktiv                               |
|-----------------------|--------------------------|---|-------------------------------------|
| Kursorganisation      | Bewertung (mit 4 Stufen) | Zustellung Kursaufgebot   Tagesbefehl           | <input checked="" type="checkbox"/> |
| Kursstoff (Lektionen) | Bewertung (mit 4 Stufen) | Inhalt der Lektionen   Dauer                    | <input checked="" type="checkbox"/> |
| Ausbilder             | Bewertung (mit 4 Stufen) | Unterrichtsgestaltung   Fachkompetenz           | <input checked="" type="checkbox"/> |
| Lernambiente          | Bewertung (mit 4 Stufen) | Angenehmes Lernklima   motivierender und ko...  | <input checked="" type="checkbox"/> |
| Material              | Bewertung (mit 4 Stufen) | Zustand des Materials   Vollständigkeit         | <input checked="" type="checkbox"/> |
| Infrastruktur         | Bewertung (mit 4 Stufen) | persönlicher Lernzuwachs   Wissenserwerb        | <input checked="" type="checkbox"/> |
| Lerntransfer          | Bewertung (mit 4 Stufen) | Das Gelernte ist in der eigenen Feuerwehr um... | <input checked="" type="checkbox"/> |
| Anregungen            | Kommentar / Bemerkung    |   | <input checked="" type="checkbox"/> |

### **Applications d'évaluation des cours de fonction WinFAP / eBORS:**

- ▲ Envoi direct aux participants de l'évaluation des cours pour les cours cantonaux au niveau de l'entreprise (canton)
- ▲ Publipostage direct aux participants de l'évaluation des cours régionaux au niveau de l'entreprise (canton)
- ▲ Envoi direct aux participants des visiteurs de l'exercice au niveau organisationnel

### **Références:**

- ▲ Inspection des incendies du canton de Bâle-Campagne
- ▲ Inspections des incendies du canton de Bâle-Ville
- ▲ Plus

### **Contacter**

CodX Software AG  
Sinslerstrasse 47  
6330 Cham  
Schweiz

+41 41 798 11 22  
info@codx.ch  
www.codx.ch

